

STUDIENDAUER

5 Semester berufsintegrierend

BEWERBUNGSFRIST/ STUDIENAUFNAHME

- 15. Januar für Bewerber, die eine Eignungsfeststellungsprüfung ablegen müssen
- Generell bis spätestens 31. Januar
- Studienbeginn: im März des laufenden Jahres

IMMATRIKULATIONS- UND STUDIENGEBÜHR

133,65 € (Stand WiSe 2020/21) und
1.590,- € pro Semester für BIS-
Kooperationspartner (ab Sommersemester
2020)

SIE HABEN FRAGEN?

Besuchen Sie uns auf unserer
Homepage: www.bis-lu.de



KONTAKT

Iris Zimmermann
iris.zimmermann@gsrn.de

Adresse: Ernst-Boehe-Straße 15
67059 Ludwigshafen am Rhein
Telefon: 0621 / 5957-280-18



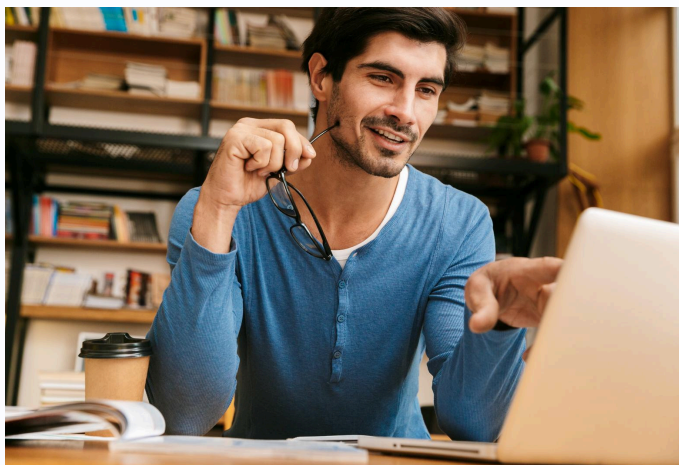
BIS

BERUFSINTEGRIERENDES
STUDIUM (BIS)
BETRIEBSWIRTSCHAFTSLEHRE

Master of Business
Administration (MBA)

ZUGANGSVORAUSSETZUNGEN

- Ein Hochschulstudium in einem akkreditierten Studiengang sowie eine einjährige Berufserfahrung; ist die Note schlechter als 2,5 muss die Eignung durch eine gesonderte Prüfung nachgewiesen werden *oder*
- Es liegt eine Hochschulzugangsberechtigung und danach eine 3-jährige Berufserfahrung in einer kaufmännischen Funktion vor. Dann entscheidet ebenfalls eine Eignungs-feststellungsprüfung über eine mögliche Aufnahme *und*
- Einverständniserklärung des Arbeitgebers durch Unterzeichnung des Kooperationsvertrages *und*
- Weiterführung einer beruflichen Vollzeitberufstätigkeit während des Studiums



Studienformat
ermöglicht die
Vereinbarkeit von
Beruf, Bildung und
Familie

UNSER KONZEPT

Mit dem MBA-Studium erzielen Sie den höchst möglichen anerkannten Hochschulstudienabschluss unter Beibehaltung der in Vollzeit ausgeübten Berufstätigkeit. Durch die Entwicklung zu selbständigem Problemlösungsverhalten, arbeiten Sie kontinuierlich an Ihrer Karriere zur Übernahme von Führungsaufgaben, wobei Ihnen das Studienformat die Vereinbarkeit von Beruf, Bildung und Familie ermöglicht.

IHRE VORTEILE

- Angemessene Studiengebühren und die Beibehaltung des Arbeitsplatzes ermöglichen finanzielle Unabhängigkeit
- Vermittlung tiefgehender betriebswirtschaftlicher Kenntnisse auf höherem wissenschaftlichen Niveau
- Sie erwerben ein polyvalentes, fachliches Profil (General-Management-Ansatz) als Voraussetzung für die Übernahme hochwertiger Fach- und Führungspositionen
- Zugang zum höheren Dienst in der öffentlichen Verwaltung

